

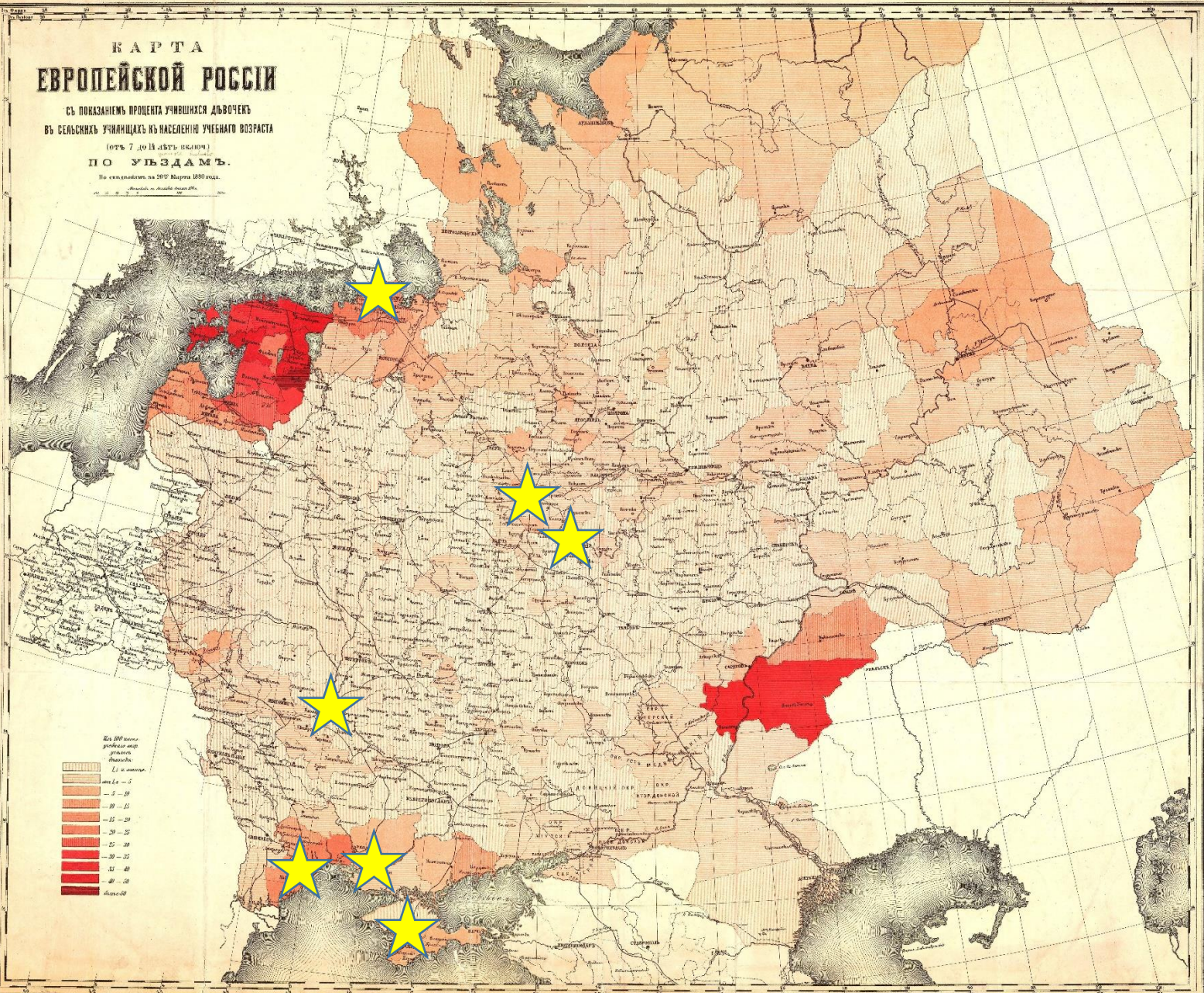
**От «Склада местных древностей» к музею-заповеднику: история формирования, хранения и учета фондовых коллекций с конца XIX до начала XXI в.
(предварительные наблюдения)**

Э. М. Алиева, Т. А. Прохорова

Государственный музей-заповедник «Херсонес Таврический»

КАРТА
ЕВРОПЕЙСКОЙ РОССИИ

СЪ ПОКАЗАНИЕМЪ ПРОЦЕНТА УЧИВШИХСЯ ДѢТЮЧЕКЪ
ВЪ СЕЛЬСКИХЪ УЧИЛИЩАХЪ КЪ НАСЕЛЕНІЮ УЧЕБНАГО ВОЗРАСТА
(ОТЪ 7 ДО 14 ЛѢТЪ ВКЛЮЧ.)
ПО УБЪДАМЪ.
По сведениямъ за 20^е Марта 1880 года.



Каждый квадратъ
указываетъ
процентъ

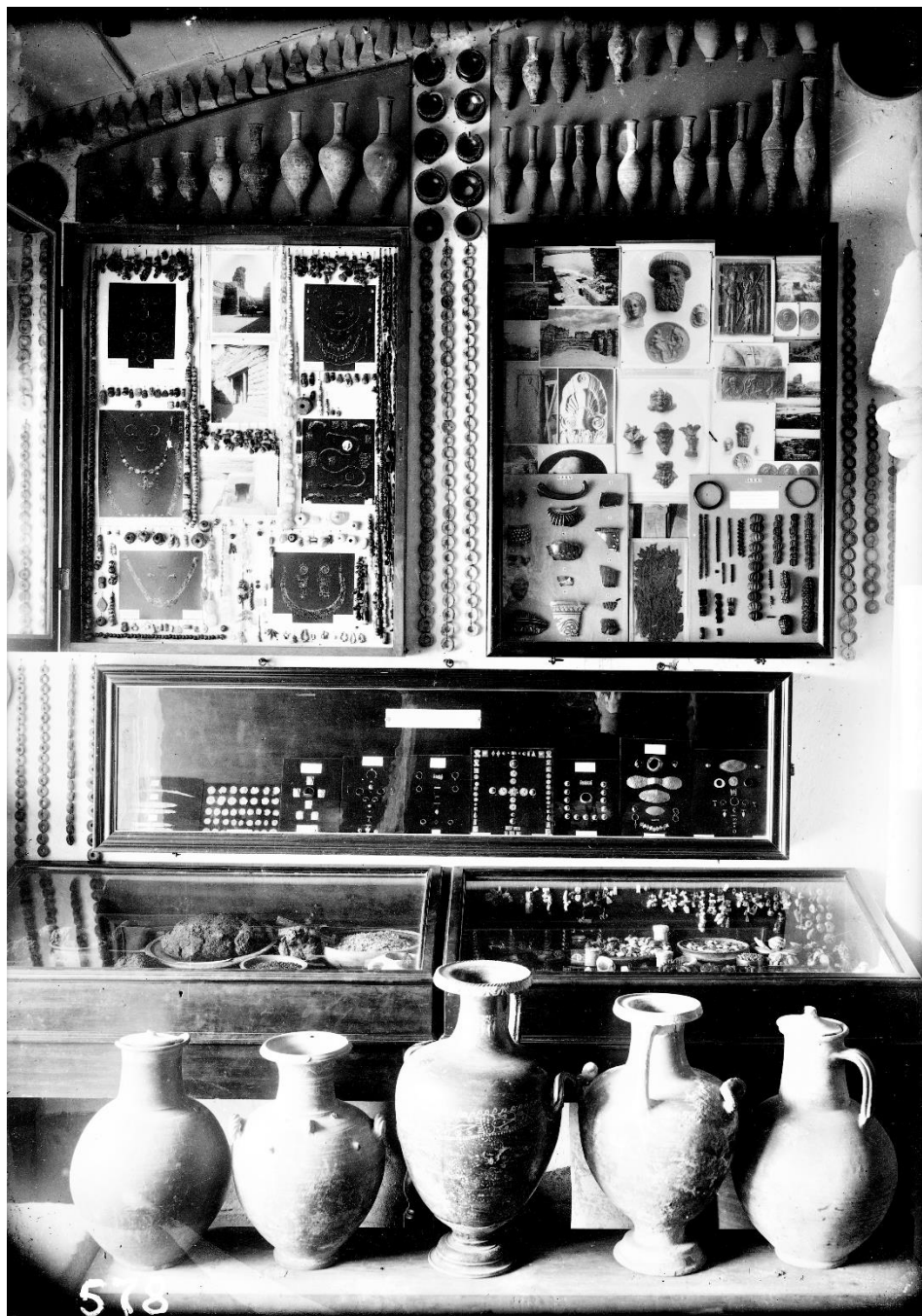
Легкая окраска	до 5%
Средняя окраска	5-10
Темная окраска	10-15
Горизонтальная полоска	15-20
Вертикальная полоска	20-25
Крестовая окраска	25-30
Сильная окраска	30-35
Очень сильная окраска	35-40
Самая темная окраска	40-50





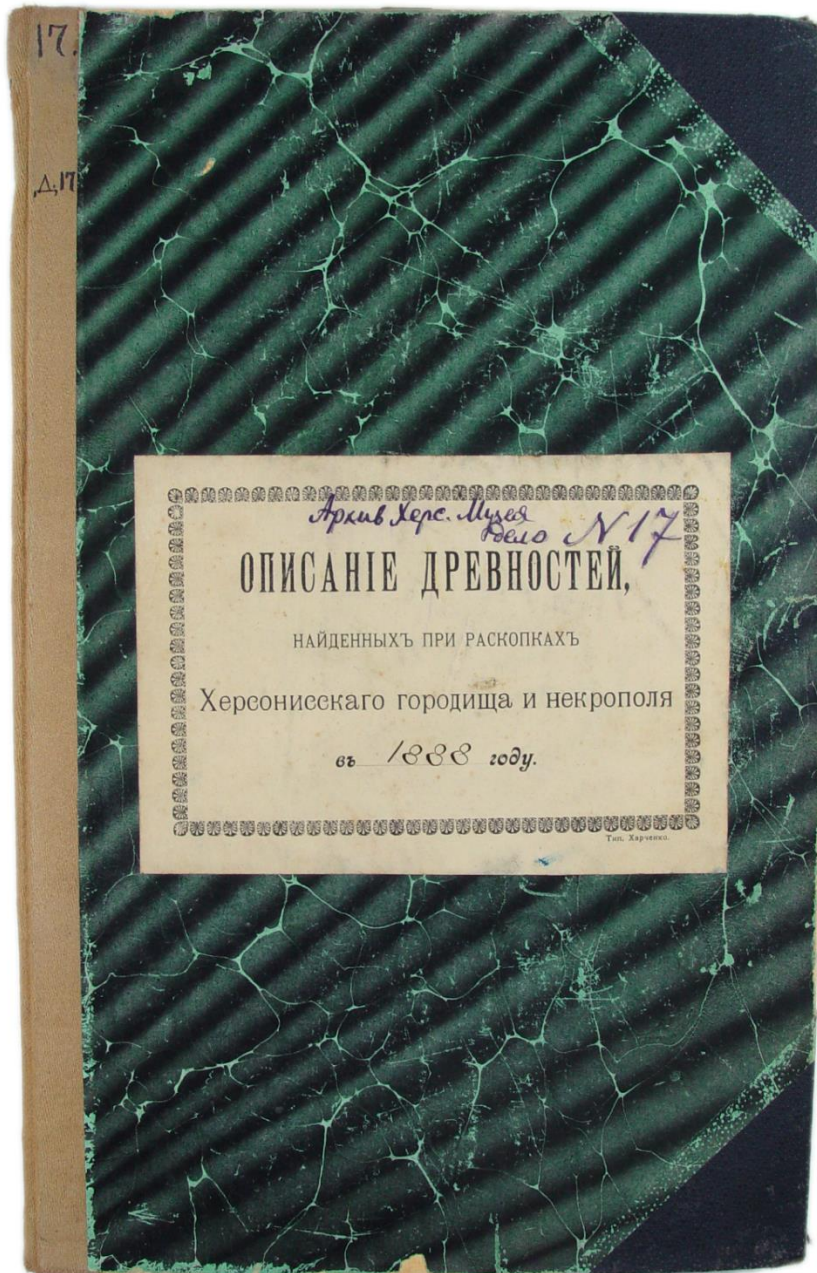
**Музей в Херсонесе – «Склад местных древностей». У входа сидит К. К. Косцюшко-Валюжинич. Фотография конца XIX в.
НАО ГМЗ ХТ. Ф. 1. Д. 2.**





Экспозиция «Склада
местных древностей».
Античный отдел. Витрины
с украшениями,
терракотой, сосудами;
погребальные урны. 1901 г.

НАО ГМЗ ХТ. Фотофонд. Инв. 578.



**Описание древностей,
найденных при раскопках
Херсонесского городища и
некрополя в 1888 году**

НАО ГМЗ ХТ. Ф. 1. Д. 17.

Классификация найденных древностей

№ №
строк
на сг.

Население:

а. на вилленовых и эриаторовых глинах, тирозовых глинах	1.
б. " ружьях и горшках агерора	7.
в. " эрепейку, кипрейских, эрепейских для ветоши	12.
г. " похоронки глиняной, стоварной, свинцовой, бронзовой	13.
д. " напольных глиняных	14.
е. " кирпичных, абаках, оградных	15.
ж. " на предметах паруса	16.

Монеты:

а. Херсонесские эрепейские, римской азиатской эпохи	17.
б. прохача влонии Понтия (византийская)	22.
в. орудья эрепейских влоний	23.
г. фаллосовые и византийские агераторовые	24.
д. Херсонесские, влонийские, эрепейские и орудья восточные	26.
е. неопределенные за неимением египетских	27.

Знаки восточные свинцовые, побисидийские Херсонесские	28.
Печатки свинцовые для побисидийских, византийских	29.

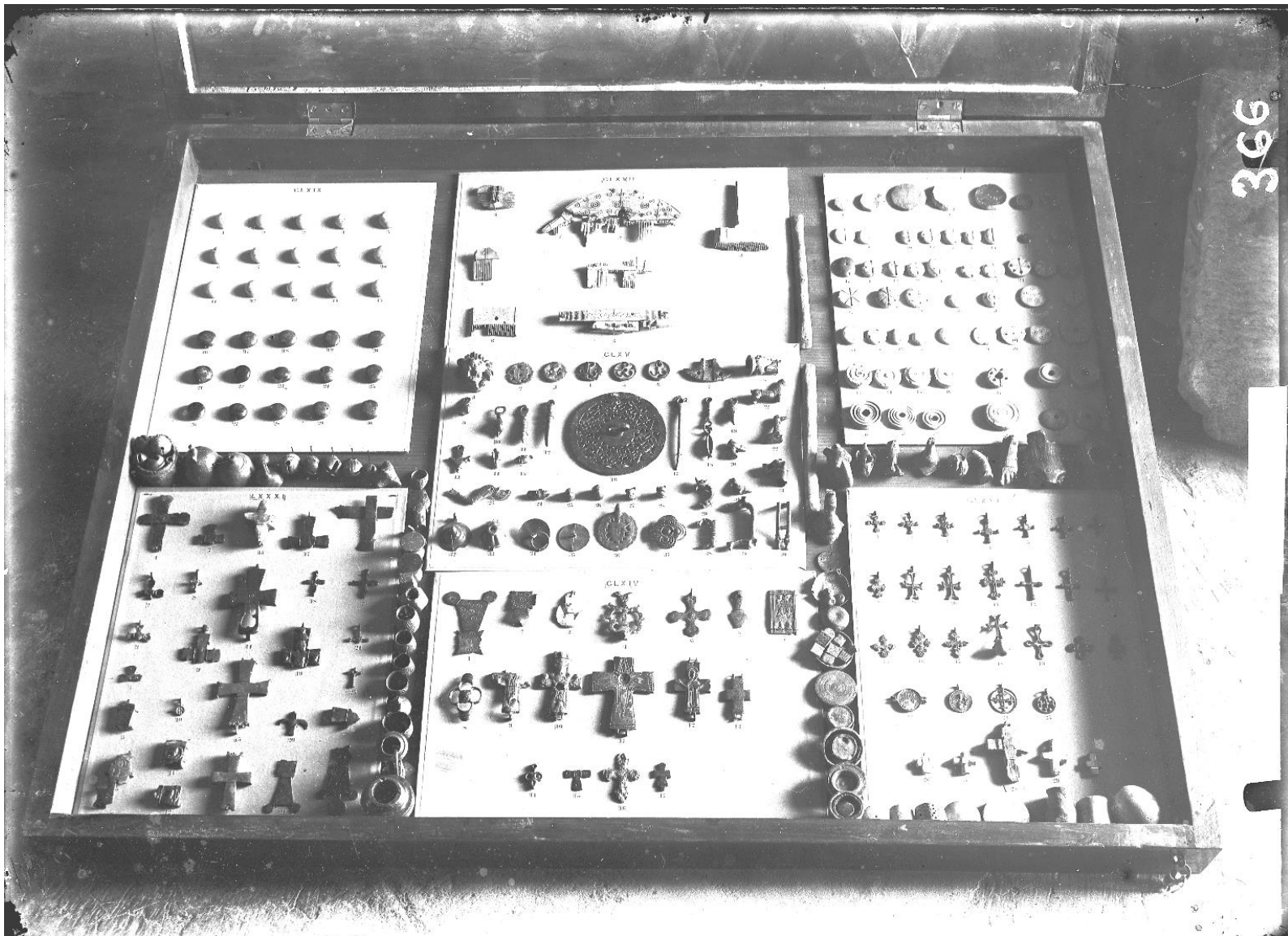
Орудья для тирозовых глин	30.
---------------------------	-----

Статуи, статуэтки, пельки, медальоны:

а. эриаторовые	32.
б. вилленовые	36.
в. тирозовые	37.
г. стоварные	38.
д. восточные	38.
е. эрепейские	39.
ж. свинцовые	39.

Посуда:

Классификация найденных древностей в Описании древностей, найденных при раскопках Херсонесского городища и некрополя в 1888 году



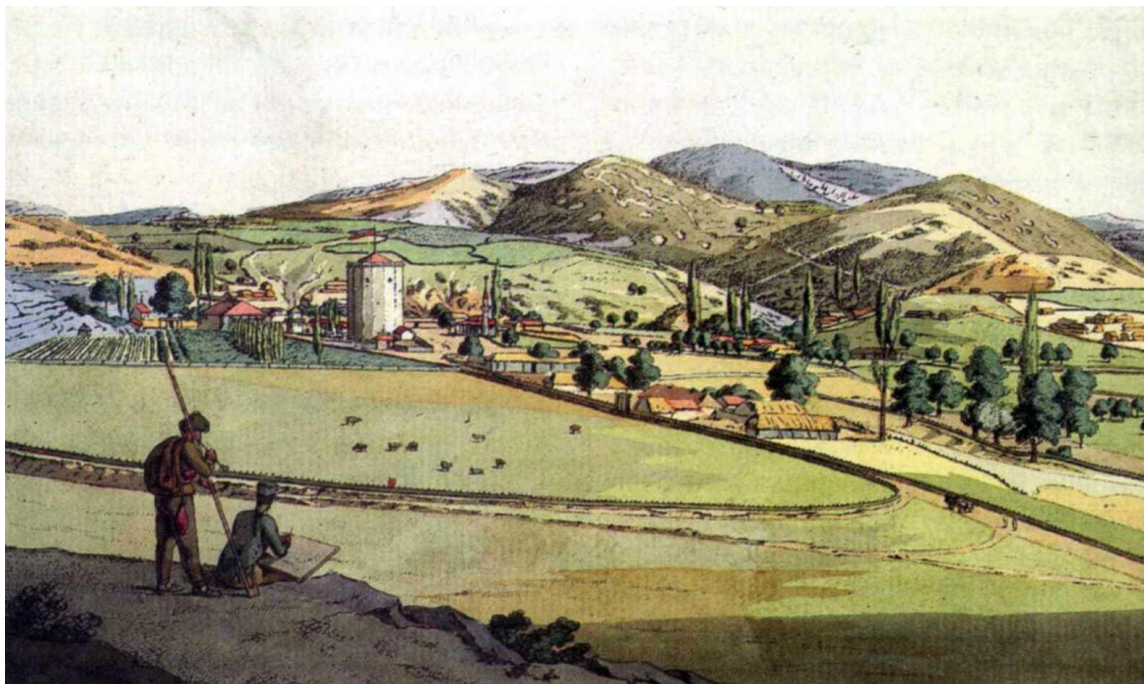
Витрина музея с планшетами: гладкие шашки; костяные гребни; бронзовые бляшки и поделки; бронзовые кресты и энколпионы; шашки точеные и орнаментированные; кресты и иконки; кресты бронзовые.

НАО ГМЗ ХТ. Фотофонд. Инв. 366.



**Надпись о постройке стены
при императоре Зеноне в
экспозиции «Склада
местных древностей». 1901 г.**

НАО ГМЗ ХТ. Фотофонд. Инв. 101.



**Чоргунь. XIX в.
Литография К. Гейслера**



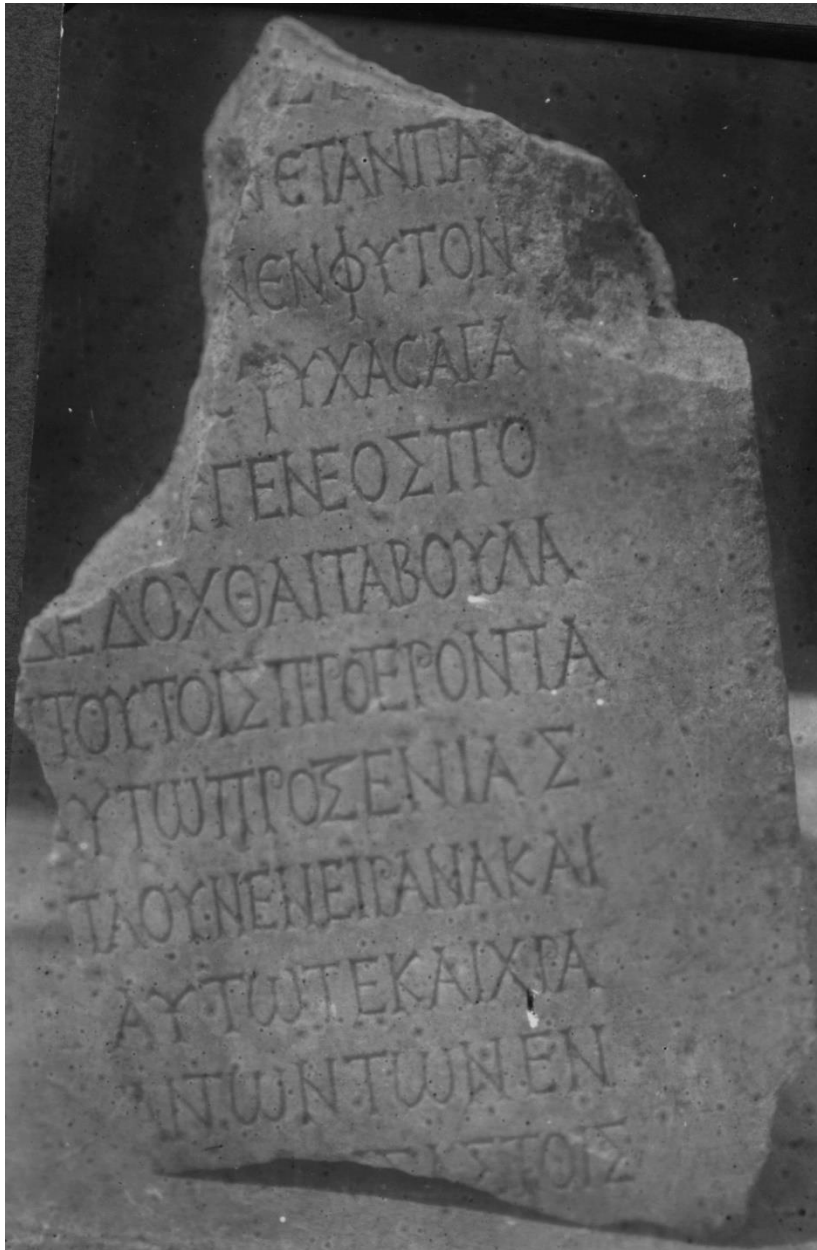
А. М. Бороздин



М. С. Воронцов



С. М. Воронцов



**Декрет II в. н.э.
Случайная находка Матвея
Головина. Найдена в 1898 г. в
центральной части городища
при замощении площади
вокруг собора св. Владимира.
Найдена с южной стороны
базилики № 26.**

Фонды музея в 1925 г.

НАО ГМЗ ХТ. Фотофонд. Инв. 2087



Фонды музея в 1925 г.

НАО ГМЗ ХТ. Фотофонд. Инв. 2089



Фонды музея в 1925 г.

НАО ГМЗ ХТ. Фотофонд. Инв. 2090



Фонды музея в 1925 г.

НАО ГМЗ ХТ. Фотофонд. Инв. 2098



Фонды музея в 1925 г.

НАО ГМЗ ХТ. Фотофонд. Инв. 2099



Лапидарий в Церкви 7 священномучеников Херсонских. Отдел архитектурных фрагментов античного времени. Общий вид. 1927 г.

НАО ГМЗ ХТ. Фотофонд. Инв. 2418



Средневековый лапидарий в бывшем соборе.
Стеллажи с капителями, базами и карнизами. 1935 г.
НАО ГМЗ ХТ. Фотофонд. Инв. 3755



Фондовое помещение Государственного музея-заповедника «Херсонес Таврический», наши дни.



Металлические стеллажи в фондовом помещении



Шкафы металлические для горизонтального хранения



Осушитель воздуха Ballu



Будущее здание фондохранилища в районе “Омега-2А”, наши дни



Будущее здание фондохранилища в районе “Омега-2А”, наши дни

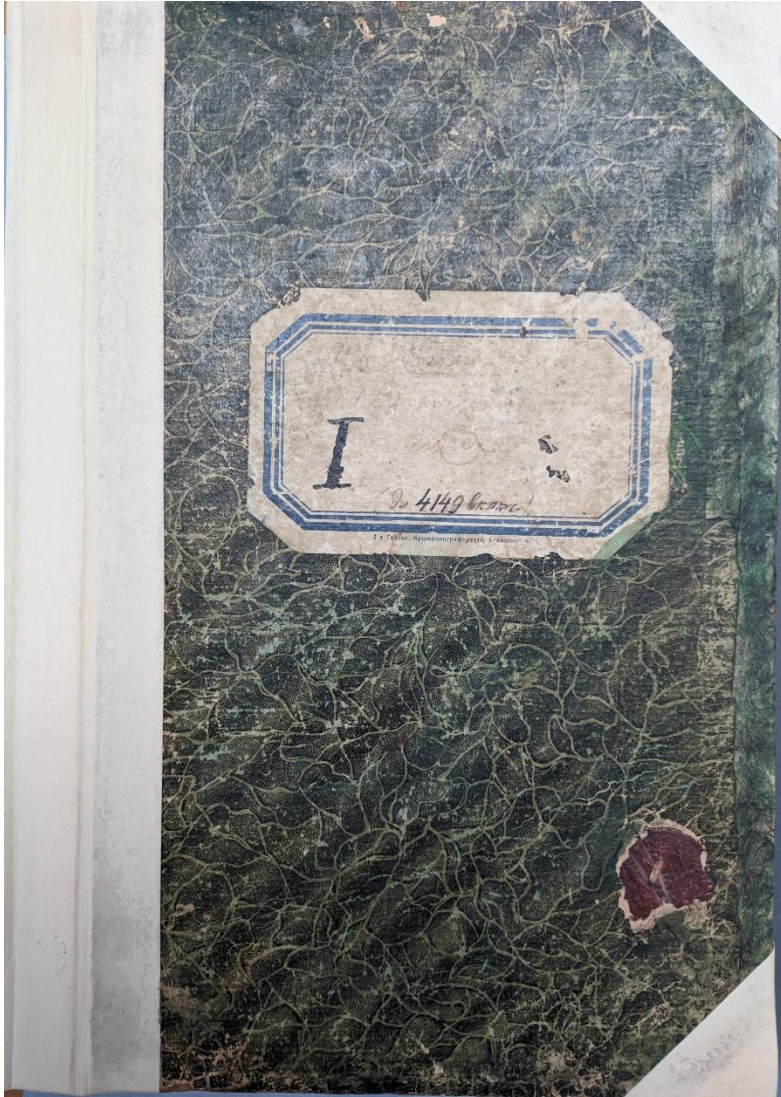


Будущее здание фондохранилища в районе “Омега-2А”, наши дни



Будущее здание фондохранилища в районе “Омега-2А”, наши дни





К. Э. Гриневич, директор музея в 1924–1929 гг.

Благодарим за внимание!



Кадр из фильма «Пыль веков». Херсонес. 1976 г.